

FILL YOUR BACKPACK WITH ADVENTURE

June 13 through July 31

This unique summertime challenge is designed to strengthen literacy skills and prepare students for the upcoming school year.

From June 13 through July 31, students using Imagine Language & Literacy for 240+ minutes at any point during the summertime will be automatically entered into a random drawing for the **Imagine Learning Adventure Backpack Prize** consisting of a solar powered backpack filled with back to school essentials. Five Imagine Learning Adventure Backpack winners will be announced at the conclusion of the contest (week of August 1).

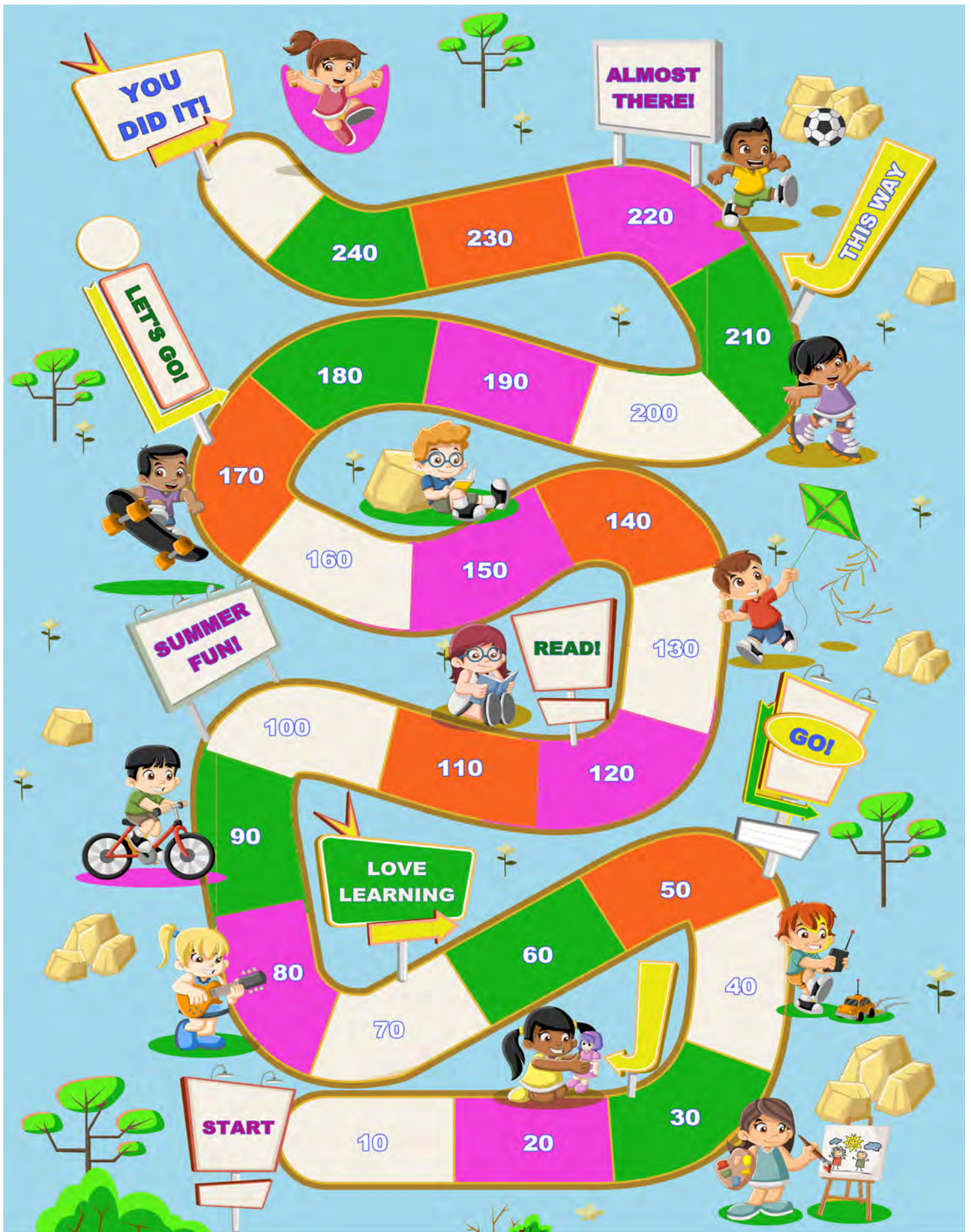
The Imagine Learning Adventure Backpack award will be delivered by an Imagine Learning representative to the attending 2022-2023 school of the winning student.



 imagine
learning

www.imaginelearning.com

Track your Imagine Language & Literacy progress this summer!





Imagine Language & Literacy

Helping your student succeed at school and at home

Dear Parent or Caregiver,

Welcome! Your student has been enrolled in Imagine Language & Literacy for the new school year! Imagine Language & Literacy is an adaptive, interactive program that teaches language and literacy concepts at your student's level and helps them practice what they've learned. To learn more about Imagine Language & Literacy, visit www.imaginelearning.com/literacy/language-and-literacy.

Your Student's Experience in Imagine Language & Literacy

Imagine Language & Literacy uses engaging, interactive games, books, songs, and videos to teach language and literacy concepts like letters and sounds, rhyming, vocabulary, spelling, reading comprehension skills, and more. When your student starts in Imagine Language & Literacy, they take a Benchmark Assessment (chosen by your school district) which identifies their current skill level and places them on their own personalized learning path. As your student uses Imagine Language & Literacy, it adapts to their performance level, helping them learn and practice the skills they need.

When your student answers questions correctly, they earn virtual tokens to play additional games, spend time in the Imagine Language & Literacy reward environments, and customize their avatar. Imagine Language & Literacy also provides audio language support in 15 languages to help English language learners.

Using Imagine Language & Literacy at Home

Your student can access Imagine Language & Literacy in a web browser from any computer or tablet (no smartphones) by logging in with the URL and login information below. Or you can download the Imagine Learning Student application to Chromebooks from the [Chrome Web Store](#), to iPads from the [App Store](#), and to Android devices from [Google Play](#) and [Amazon](#).

Check help.imaginelearning.com to ensure your computer or tablet meets the minimum technical requirements. To maintain your student's unique, personalized learning path and report accurate growth and progress, only students who are officially enrolled in Imagine Language & Literacy should use it from home.

Supporting Your Student's Progress

You can help your student succeed by being involved in their Imagine Language & Literacy experience. Follow these recommendations to get the most of out of Imagine Language & Literacy this school year:

- **Encourage your student to use Imagine Language & Literacy at home.** Provide a distraction-free workspace and encourage your student to be thoughtful and attentive as they play the interactive activities.
- **Review any stories or printouts that your student brings home from school.** Ask your student to read the stories aloud to you and review the skills taught in any printouts.
- **Review your student's progress with their teacher.** Discuss your student's overall progress and growth, test results, performance predictions for state tests, and skill areas where your student may be struggling.



IMAGINE
LANGUAGE & LITERACY
LOGIN

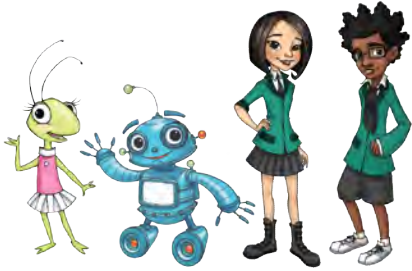
Student: _____

Go to login.imaginelearning.com and log in.

Username: _____

Password: _____

Site Code: _____



LLENA TU MOCHILA DE AVENTURAS

Del 13 de junio al 31 de julio

Este desafío único de verano está diseñado para reforzar tus habilidades dentro del campo de alfabetización y para prepararte para el próximo año escolar.

Lee más de 240 minutos con el programa de Imagine Language & Literacy del 13 de junio al 31 de julio para tener la oportunidad de quedar automáticamente registrado/a para el premio **Imagine Learning Adventure Pack**, paquete de aventura que consiste en una mochila con energía solar llena de elementos esenciales para el regreso a la escuela.

Cinco ganadores de la Mochila de Aventuras de Imagine Learning serán anunciados al final del concurso (la semana del 1 de agosto).

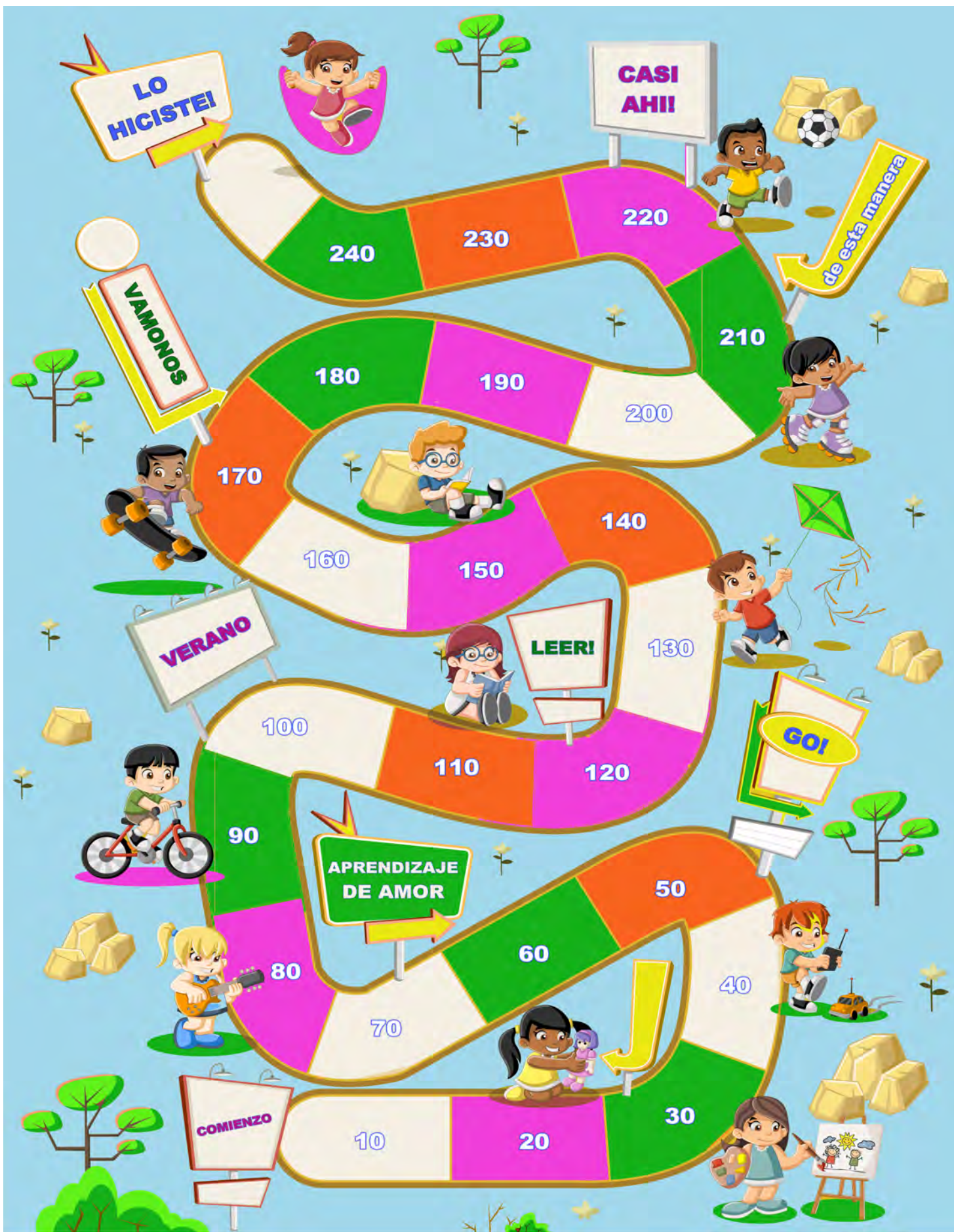
El premio Imagine Learning Adventure Backpack será entregada personalmente a la escuela donde el estudiante ganador cursara el ciclo escolar 2022-2023 por un representante de Imagine Learning.

<https://bit.ly/motivationlegal>



www.imaginelearning.com

¡Sigue tu progreso de Imagine Language & Literacy este verano!





Imagine Language & Literacy

Helping your student succeed at school and at home

Estimado padre, madre o cuidador:

¡Bienvenidos! ¡Su hijo/a ha sido inscripto en Imagine Language & Literacy en el nuevo año escolar! Imagine Language & Literacy es un programa adaptativo e interactivo que enseña conceptos de lengua y alfabetización según el nivel del alumno y le ayuda a practicar lo aprendido. Para conocer más sobre Imagine Language & Literacy, visite www.imaginelearning.com/literacy/language-and-literacy.

La experiencia del alumno en Imagine Language & Literacy

Imagine Language & Literacy utiliza juegos, libros, canciones y videos participativos e interactivos para enseñar conceptos de lengua y alfabetización como las letras y los sonidos, rimas, vocabulario, ortografía, habilidades de comprensión lectora y más. Cuando su hijo comienza con Imagine Language & Literacy, realiza una evaluación de referencia (elegida por su distrito escolar) que identifica su nivel actual de habilidades y lo ubica en su propio trayecto de aprendizaje personalizado. A medida que el alumno usa Imagine Language & Literacy, el programa se adapta al nivel de desempeño del niño, y lo ayuda a aprender y practicar las destrezas que necesita.

Cuando su hijo responde preguntas correctamente, obtiene fichas virtuales para jugar juegos adicionales, pasar tiempo en los ambientes de recompensa de Imagine Language & Literacy y personalizar sus avatares. Imagine Language & Literacy también proporciona apoyo lingüístico en audio en 15 idiomas para ayudar a los alumnos que estudian inglés.

Uso de Imagine Language & Literacy en el hogar

Su hijo puede acceder a Imagine Language & Literacy mediante un navegador web desde cualquier computadora o tableta (no desde teléfonos inteligentes) iniciando sesión con la URL y la información de acceso que se encuentran a continuación. O usted puede descargar la aplicación Imagine Learning Student en Chromebooks desde [Chrome Web Store](#), en iPads desde la [App Store](#), en dispositivos Android desde [Google Play](#) y [Amazon](#).

Visite help.imaginelearning.com para asegurarse de que su computadora o tableta cumplan los requerimientos técnicos mínimos. Para mantener el trayecto de aprendizaje único y personalizado de su hijo y tener un informe preciso del crecimiento y el progreso, solo los alumnos inscritos oficialmente en Imagine Language & Literacy deben usarlo desde el hogar.

Apoyo al progreso de su hijo

Puede ayudar a su hijo a tener éxito si participa de su experiencia con Imagine Language & Literacy. Siga estas recomendaciones para aprovechar al máximo Imagine Language & Literacy este año escolar:

- **Fomente que su hijo use Imagine Language & Literacy en el hogar.** Proporcione un lugar de trabajo sin distracciones y fomente que su hijo esté atento y concentrado mientras juega con las actividades interactivas.
- **Revise los cuentos o impresos que su hijo traiga al hogar de la escuela.** Pídale a su hijo que le lea los cuentos en voz alta y repase las habilidades que se enseñan en los impresos.
- **Revise el progreso de su hijo con su docente.** Hable sobre el progreso general y el crecimiento, los resultados de los exámenes, las predicciones de desempeño para los exámenes del estado y las áreas en las que su hijo pueda tener dificultades.



IMAGINE
LANGUAGE & LITERACY
LOGIN

Student: _____

Go to login.imaginelearning.com and log in.

Username: _____

Password: _____

Site Code: _____

